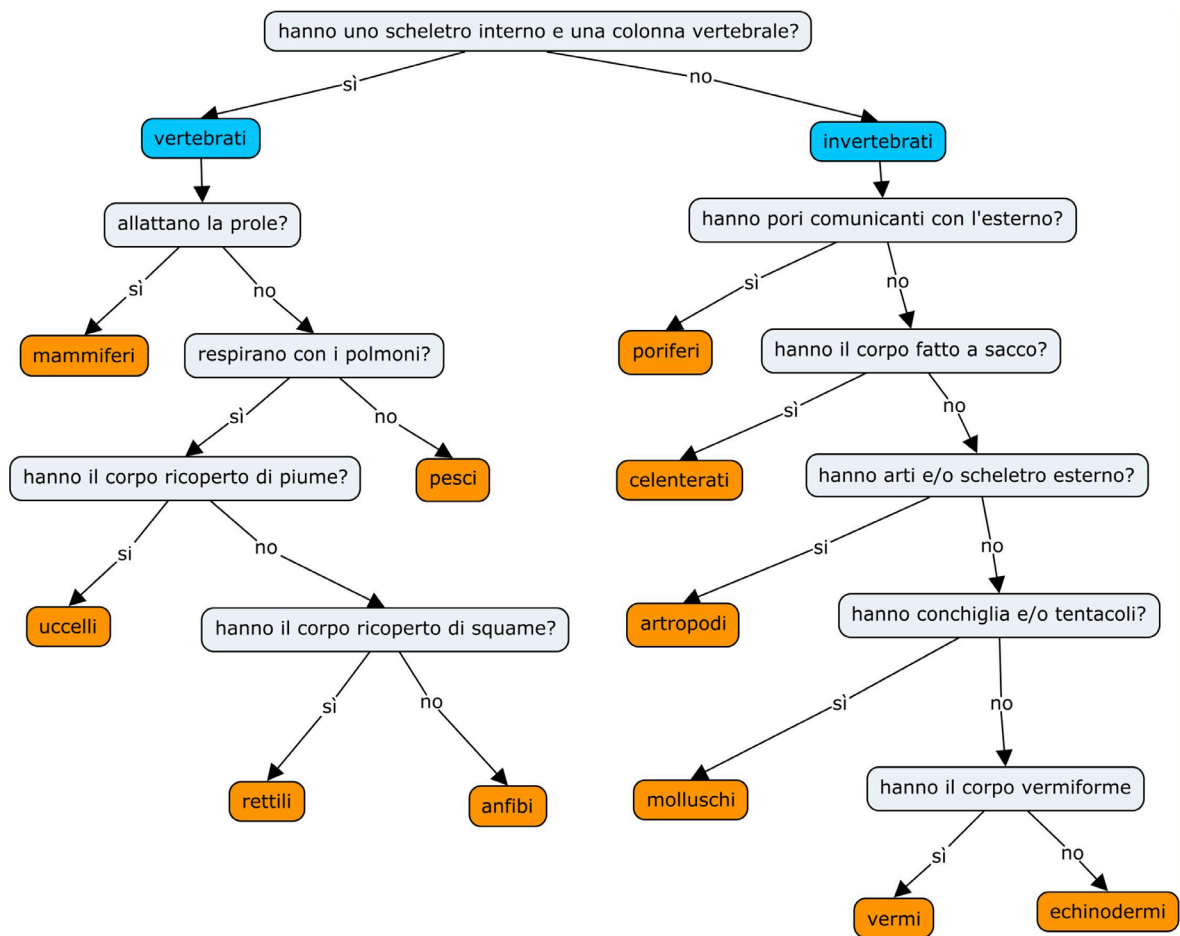


LA CLASSIFICAZIONE DEGLI ANIMALI

La principale suddivisione degli animali è tra **vertebrati** e **invertebrati**.

Segui le domande e scopri in quali **classi** (cioè gruppi che riuniscono i generi imparentati tra loro) si suddividono.



Dalla specie alla classe

Sai già che i viventi sono stati classificati in gruppi differenti: piante e animali, e a loro volta vertebrati e invertebrati... e così via.

Ora proviamo a fare un percorso a ritroso: partiamo da una specie, il *cane*, cerchiamo somiglianze con le altre specie e formiamo poco per volta categorie sempre più generali.

